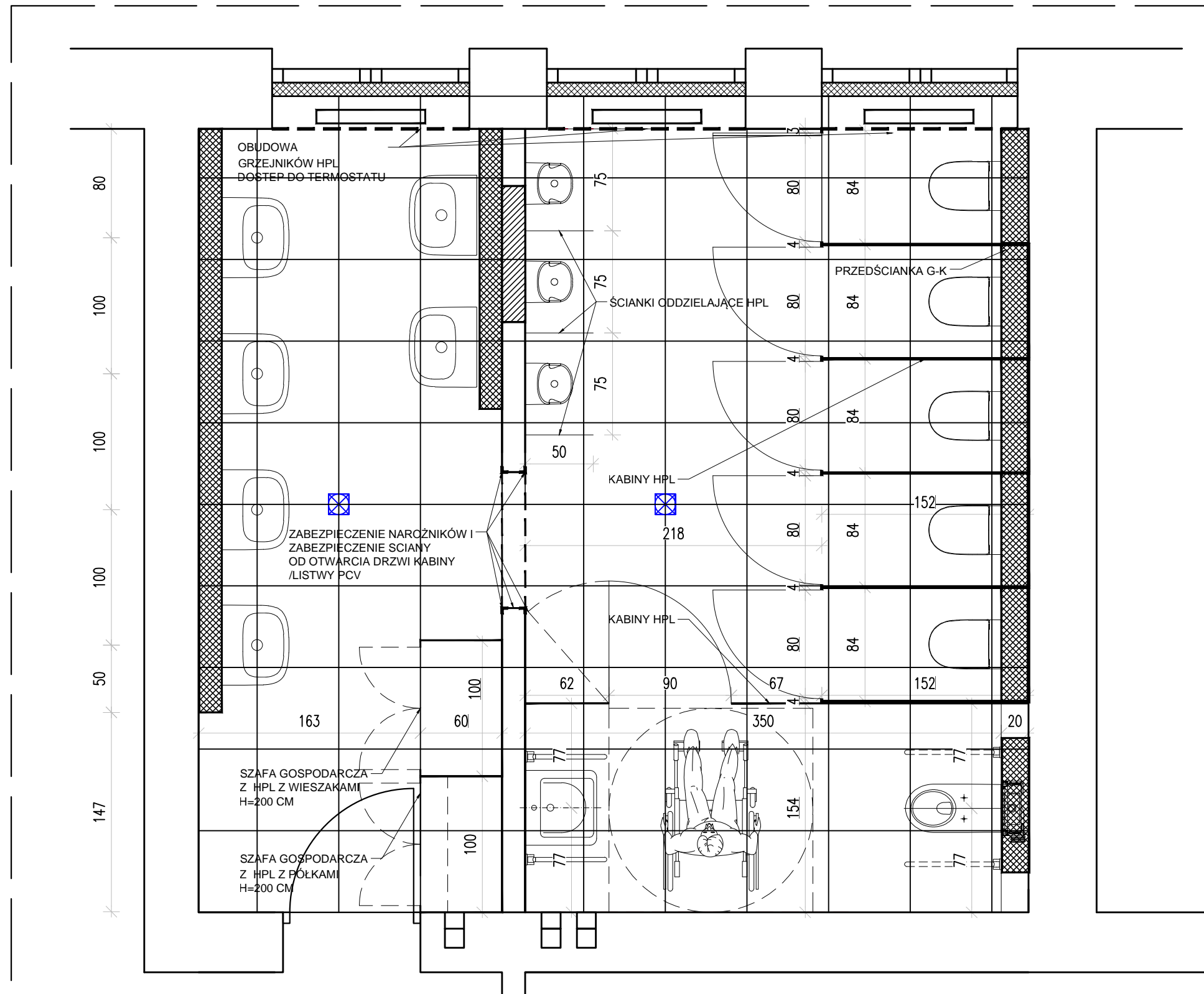


PROJEKT HPL

Ścianki działowe, drzwi oraz przymyki wykonane z płyty wiórowej o grubości 18 lub 28mm, dwustronnie melaminowanej, w kolorach wg wzornika producenta. Profil usztywniający przednią ścianę ukryty za linią frontu (niewidoczny od zewnątrz. Elementy nośne systemu łączone są ze sobą profilami z aluminium anodowanego. Ścianki działowe oraz przymyki boczne przymocowane do ścian za pomocą profili aluminiowych anodowanych. Konstrukcja wsparta na systemowych nóżkach. Wszystkie krawędzie, które nie są zamknięte profilami aluminiowymi, są zabezpieczone listwą PCV o grubości 2 mm. KOLOR HPL BIAŁY



Drzwi wyposażone w trzy zawiasy samodomykające – grawitacyjne, pochwyt oraz blokadę z możliwością awaryjnego otwarcia i wskaźnikiem stanu „wolne-zajęte”. Zastosowanie w kabinach sanitarnych okuć ze stali nierdzewnej zdecydowanie wpływa na ich trwałość. Okucia ze stali nierdzewnej są bardziej odporne na działanie szerokiej gamy środków chemicznych stosowanych do czyszczenia, mają też większą odporność mechaniczną. Polecamy stosowanie okuć i akcesoriów ze stali nierdzewnej w pomieszczeniach o intensywnym użytkowaniu oraz wszędzie tam gdzie występuje zagrożenie celowego uszkodzenia kabin przez użytkowników.